



«ИМИДЖ СОВРЕМЕННОГО ПЕДАГОГА»

Презентацию подготовила Саукова Д.К.



г. Тюмень, 2023

МИМИКА И ЖЕСТЫ

- Мимика должна быть живой, выразительной и непринужденной. Визуальный контакт должен быть постоянным.
- Жесты педагог использует при рассказе кисти рук и пальцев. Должна уметь использовать жесты одобрения, реакции и защиты.



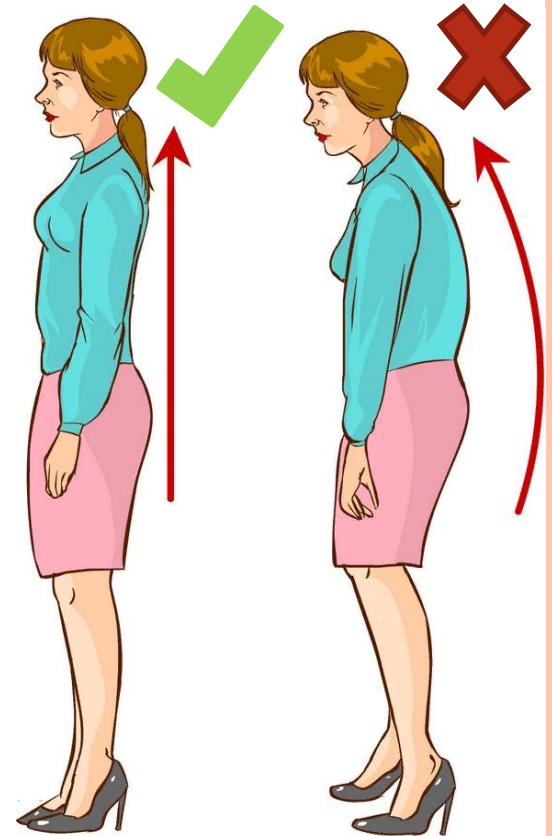
ЛИЧНОЕ ПРОСТРАНСТВО

- Педагог должен уметь выстраивать личное пространство
- Персональная: близкая фаза – 45-75см, далекая – 75-120 см, используется при обыденном общении со знакомыми людьми; социальная – используется в ситуации официального общения – 120 – 350 см; публичная дистанция – используется для выступления перед массовой аудиторией: от 3,5 до 7м и больше.



ОСАНКА И ПОЗА

- Осанка – естественная линия головы и позвоночника, раскованное, не зажатое тело. Плечи придают человеку уверенный и властный вид.
- Во время урока выбирать такое место, откуда хорошо видно и слышно всех учащихся. Новую информацию необходимо давать стоя, чтобы видеть всех учащихся, мобилизовать их внимание.
- Оканчивая урок, учитель находится в центре, своим видом как бы демонстрируя завершенность процесса.



ДИЗАЙН ОДЕЖДЫ

- Обязателен стиль деловой женщины.
- Более всего подойдут костюмы (брючные и с юбкой).
- Если женщина стройная, то ей подойдут классические костюмы бежевого, кремового, белого цветов и оттенков (стройным подойдут и темные тона).
- Для полноватых дам, будут идеальными цветами черный, серый, бордовый (холодные оттенки).
- Лучше, если ваш костюм будет в сдержанных тонах. Слишком яркие оттенки будут отвлекать учащихся. Длина юбки у делового костюма должна быть до колена. Брюки подходят прямые, со стрелками.



ДИЗАЙН ОДЕЖДЫ



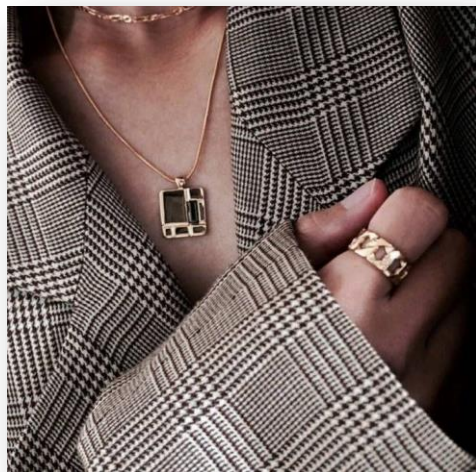
ПРИЧЁСКА И МАКИЯЖ

- Педагог должен производить впечатление ухоженного человека. Лучше выглядеть максимально естественно. Макияж и маникюр нужно подобрать в сдержанных нейтральных тонах. Прическа должна быть достаточно строгой, а цвет волос — естественным.



УКРАШЕНИЯ

- Украшений в наряде педагога должно быть минимальное количество. Они должны быть неяркими, неброскими. Подойдут бусы из мелкого жемчуга средней длины, тонкие кольца из благородного металла, небольшие серьги.



АРОМАТ

- Лучше не использовать духи, поскольку у детей может быть аллергия.



ГОЛОС

- Голос не должен вызывать неприятных ощущений, должен обладать благозвучностью педагог должен уметь изменять характеристики своего голоса с учетом ситуации общения педагогу необходимо уметь управлять своим голосом в общении с другими людьми, говорить не для себя, а для слушателей с помощью голоса педагог должен уметь внушить детям определенные требования и добиться их выполнения голос педагога должен быть достаточно вынослив.



РЕЧЬ

- Речь педагога должна быть: грамматически правильно построенной, связной; с ясным и отчетливым произнесением всех звуков родного языка; должна быть выдержана в определенном темпе, громкости; должна быть интонационно выразительной; доступной для понимания; с правильным и точным использованием словесных обозначений.

